

MonsterTV PH シリーズ DVD ダイレクト書き込み

DVD ダイレクトバーニングとは

MonsterTV PH シリーズ製品と、Ulead MovieWriter2 SE を使用することにより、見ているテレビやビデオの映像をリアルタイムに直接 DVD±RW メディアに書き込むことが可能となります。今までのように映像を一旦 HDD に保存した、再エンコードする必要がないのですばやく高画質 DVD を作成することができます。

必要な環境

- ・ MonsterTV PH-R / RM / GTR /GTRM （その他 MonsterTV は該当しません）
- ・ 最新版 MonsterTV アプリケーション（Ver3.1.6408 以降）
- ・ 「Ulead DVD MovieWriter2 SE」
- ・ 「MonsterTV Ulead プラグイン」
- ・ DVD+RW または DVD-RW の書き込みが可能なドライブ及びメディア
DVD-R 及び DVD+R メディアはご利用いただけません。

各種インストール

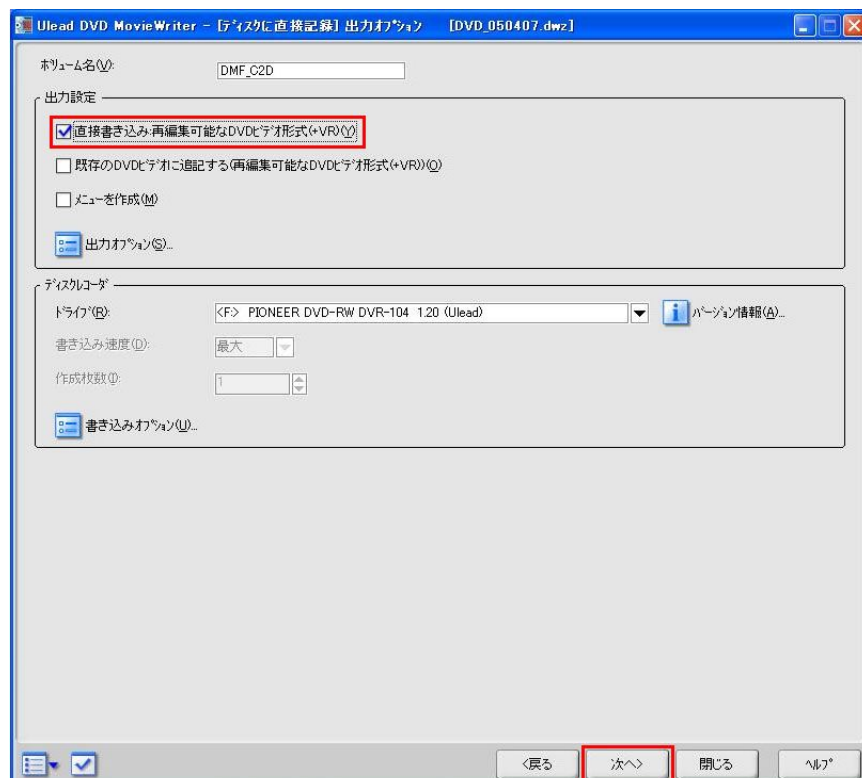
1. 最新版 MonsterTV アプリケーション（Ver3.1.6408 以降）をインストールします。
2. 「Ulead DVD MovieWriter2 SE」をインストールします。
3. 「MonsterTV Ulead プラグイン」をインストールします。
プラグインの実行ファイルをダブルクリックし、
ウィザードの指示に従ってインストールを行ってください。
4. 全てのインストールが完了したら、コンピューターを再起動します。

DVD ダイレクトバーニングの方法

1. 書き込みに使用する DVD ディスク（DVD+RW/DVD-RW）をドライブに挿入します。
2. 「Ulead DVD MovieWriter2 SE」を起動します。
3. 「ディスクに直接記録」を選択し、「次へ」をクリックします。



4. 「ドライブ」で DVD の書き込み可能なドライブが選択されていることを確認します。
「出力設定」で「直接書き込み:再編集可能な DVD ビデオ形式」にチェックし、
「次へ」をクリックします。
追記を行う場合は、「既存の DVD ビデオに追記する」にもチェックを行います。
「チャプター」ではなく「タイトル」として追記されます。



5. MonsterTV PH-RM / PH-GTRM を複数枚使用している場合は、デバイスの選択画面が表示されます。使用したいデバイスを選択し、「選択」をクリックします。

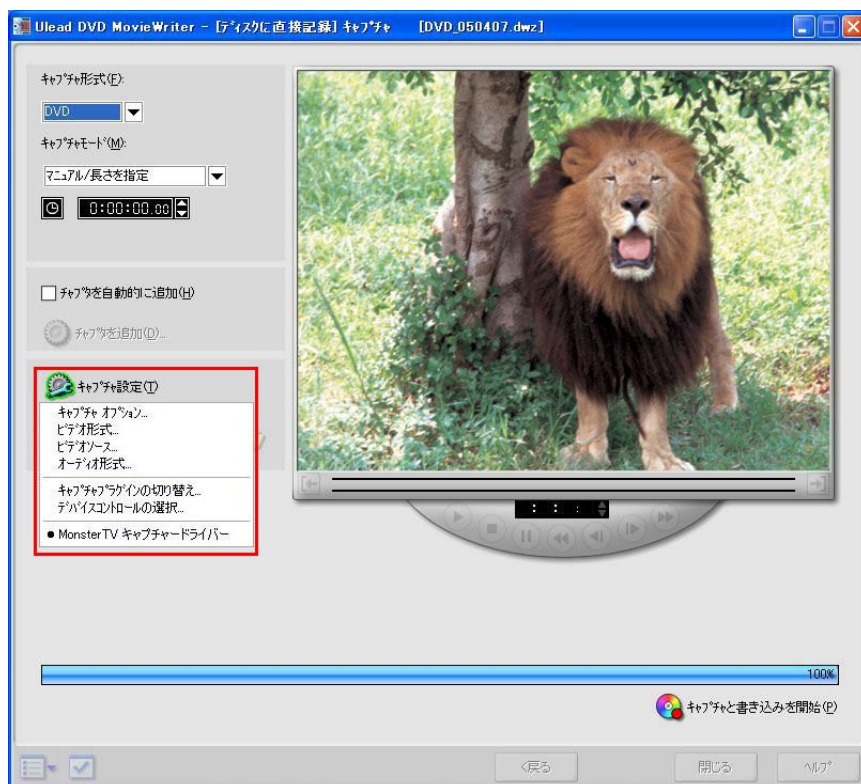


6. この画面で各種設定を行います。

「キャプチャ設定」をクリックし、「ビデオ形式」「ビデオソース」「オーディオ形式」の設定を行います。

また、「MonsterTV キャプチャードライバー」が有効になっていることを確認してください。

選択されていない場合は「キャプチャプラグインの切り替え」で選択を行ってください。



【ビデオ形式】

記録したいビットレートのプロファイルを選択します。



【ビデオソース】

ビデオソース（TV/Video/S-Video）を選択します。

チューナー設定、TV チャンネルを選択します。

各種色設定を選択します。

各デジタル処理を選択します。

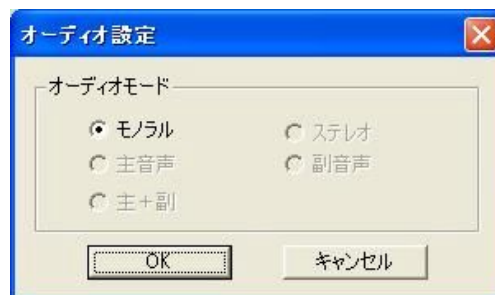
MonsterTV PH-GTRM のみ

ノイズリダクションと 3D Y/C 分離は排他使用です。

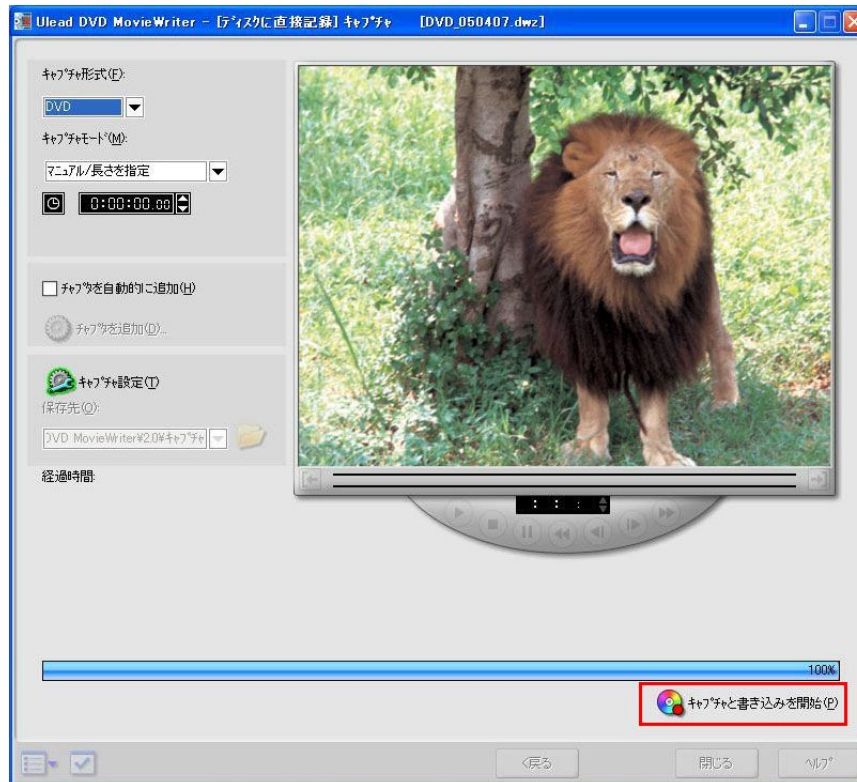


【オーディオ形式】

モノラル/ステレオなどのオーディオ設定を行います。



7. 設定終了後、「キャプチャと書き込みを開始」をクリックしてキャプチャを開始してください。

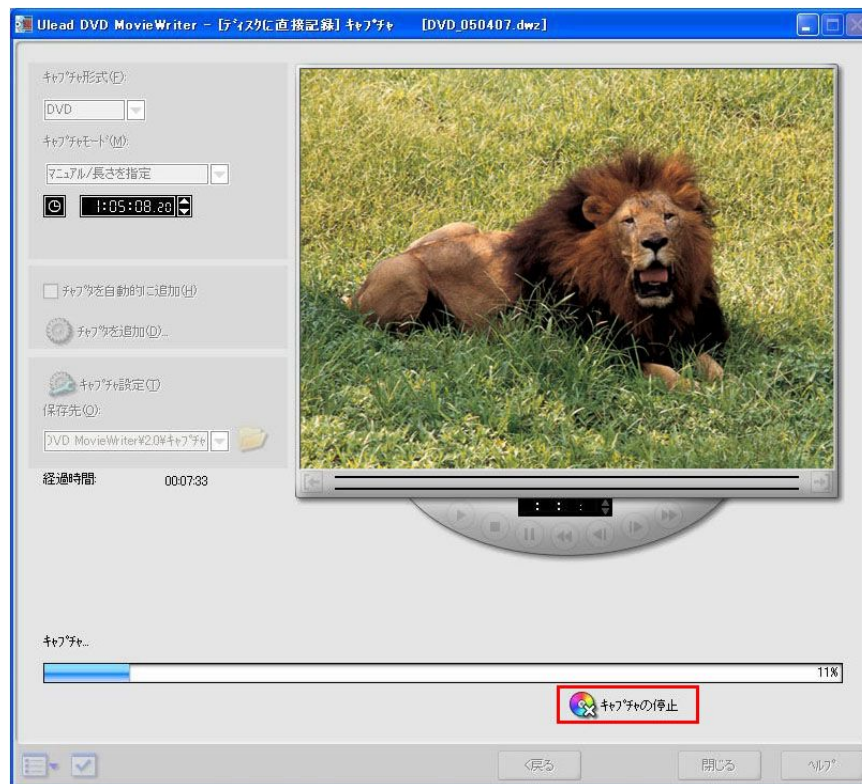


8. 以下のダイアログボックスが表示されます。

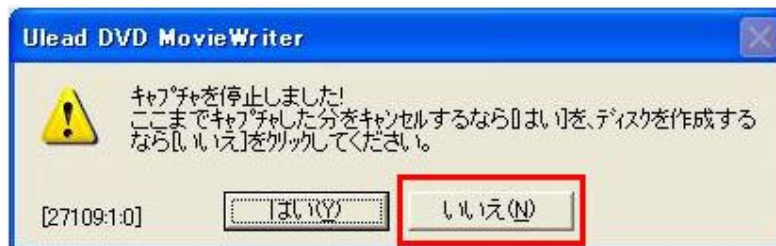
MPEG2 の特性上、表示される画面の性質によってビットレートが変化します。
そのため、ここで表示される書き込み可能時間は目安になります。



9. キャプチャを終了したいところで「キャプチャの停止」をクリックしてください。



10.以下のメッセージが表示されますので「いいえ」をクリックしてください。
DVDのファイナライズが開始されます。
この処理には数分かかります。



11.以下のメッセージが表示されると終了です。



DVD に書き込み可能な時間について

MovieWriter 上で表示されるキャプチャ可能時間の例になります。

MPEG2 の特性上、表示される画面の性質によってビットレートが変化します。
そのため、ここで表示される書き込み可能時間は目安になります。

4Mbps CBR	2 時間 00 分
6Mbps CBR	1 時間 25 分
8Mbps CBR	1 時間 00 分
DVD 長時間 1 (3.3Mbps VBR)	2 時間 20 分
DVD 長時間 4 (1.2Mbps VBR)	6 時間 00 分
DVD 標準 1 (5Mbps VBR)	1 時間 35 分
DVD 高画質 (9.5M CBR)	0 時間 55 分

上記は選択可能なプロファイルの一例です。

作成した DVD ディスクについて

作成した DVD は一般に販売されている DVD ビデオフォーマットに互換する形式で書き込まれています。

そのため、DVD ビデオが再生できる環境のパソコンはもちろんのこと、一般の DVD プレーヤーや家庭用ゲーム機器でも再生可能です。

実際の書き込みは「+VR」形式となります。

再生には DVD+RW、DVD-RW ディスクが読み込み可能で、MPEG1 Layer2 オーディオが再生可能な環境が必要です。

上記条件は、それを満たす環境でのすべての再生を保証するものではありません。

「Ulead DVD MovieWriter2.1SE」に関するお問い合わせ

上記手順以外の「DVD MovieWriter」に関するご質問およびお問い合わせは、ユーリードシステムズ社へお願いいたします。

ユーリードシステムズ社

ホームページ:

<http://www.ulead.co.jp/>

TEL: 03-5491-5662

エスケイネット株式会社 <http://www.sknet-web.co.jp>

Copyright SKnet corporation,ltd.All Rights Reserved.