

## MonsterTV PH-R/PH-GTR Multi

### ドライバ / アプリケーションインストール手順

#### ■ご使用にあたって

本アプリケーションとドライバの対象製品は「MonsterTV PH-R」または「MonsterTV PH-GTR」製品専用です。

MonsterTV PH-R/PH-GTR 製品を 1 枚、または複数枚使用する場合にご利用いただけます。

本アプリケーションとドライバを使用される場合は、下記セットアップ手順に従ってご利用ください。

#### ■セットアップ手順

STEP1 ドライバアンインストール

STEP2 MonsterTV の設置

STEP3 ドライバのインストール

STEP4 ドライバの確認

STEP5 アプリケーションインストール

既に MonsterTV PH-R/PH-GTR 製品をお使いの場合は STEP1 から。

初めてお使いになられる場合は、STEP2 の手順からご確認ください。

#### ■STEP1 ドライバアンインストール

MonsterTV PH-R/PH-GTR Multi ドライバをインストールする前に、現在インストールされているドライバのアンインストールを行います。

1. ダウンロードした「MonsterTV Multi」フォルダ内の  
「Driver Remover.exe」をダブルクリックします。  
「MonsterTV ドライバ 削除ユーティリティ」画面が表示されます。
2. 「削除」ボタンをクリックします。
3. 「状態」が「削除完了」となったら、「終了」ボタンをクリックして  
「MonsterTV ドライバ 削除ユーティリティ」画面を閉じます。
4. Windows を終了して、コンピューターの電源を落とします。



#### ■STEP2 MonsterTV の設置

お使いのパソコンの PCI スロットに MonsterTV 本体を取り付けます。

取り付け手順については、MonsterTV PH-R/PH-GTR ユーザーズガイドをご覧ください。

パソコン本体のカバー取り外しなどの手順は、お使いのパソコン、またはパソコンケースに付属している取り扱い説明書をご覧ください。

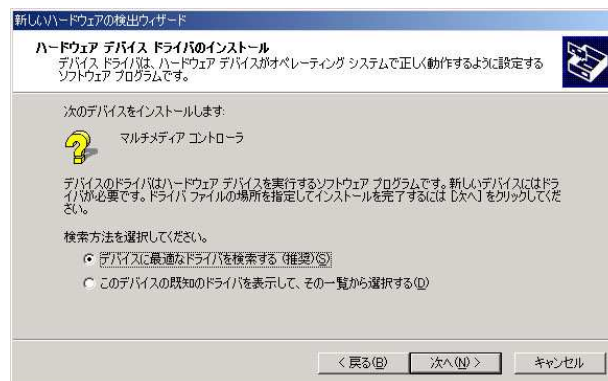
※既に取り付け済みの場合は、本ステップを行う必要はありません。

### ■STEP3 ドライバのインストール

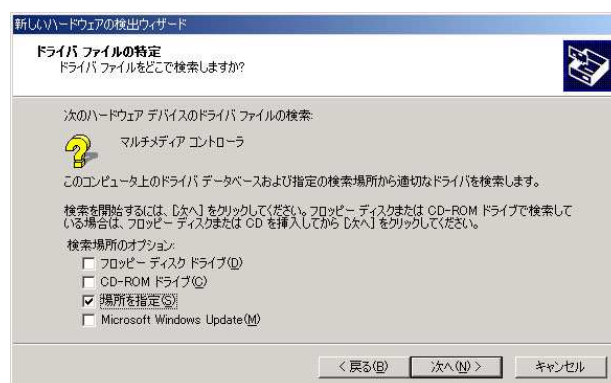
MonsterTV PH-R/PH-GTR 取り付け後、Windows を起動すると自動的に新しいデバイスを認識します。各 OS ごとの手順に従って、ドライバをインストールしてください。

【Windows2000 の場合】

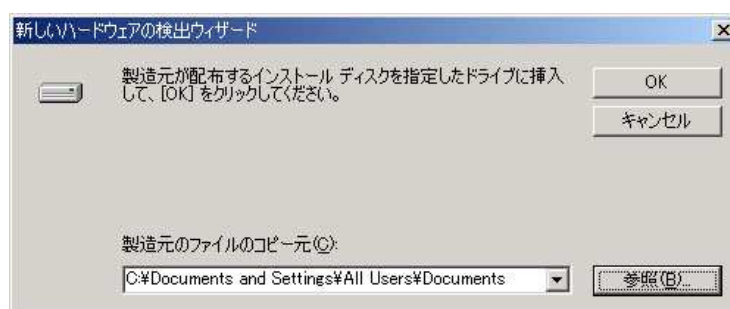
1. 「新しいハードウェアの検出ウィザード」が起動するので、[次へ]をクリックします。
2. 「デバイスに最適なドライバを検索する」にチェックをし、[次へ]をクリックします。



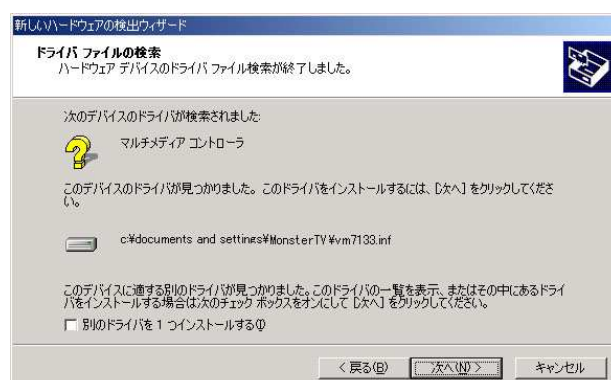
3. 「場所を指定」にチェックをし、[次へ]をクリックします。



4. [参照]をクリックし、ダウンロードした「MonsterTV Multi」フォルダを指定します。



5. [OK]をクリックします。
6. 下の画面が表示されるので、[次へ]をクリックします。



7. 下の画面が表示された場合は、[はい]をクリックします。

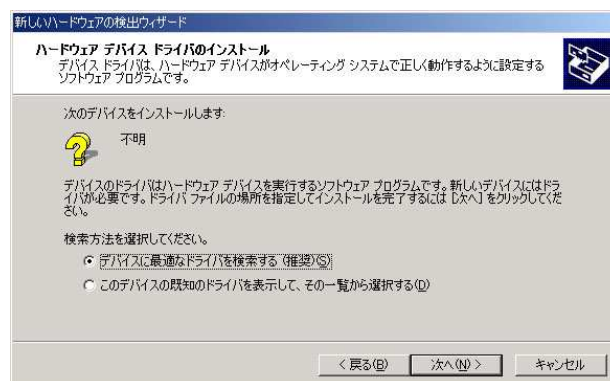


8. 下の画面が表示されるので、[完了]をクリックします。※1

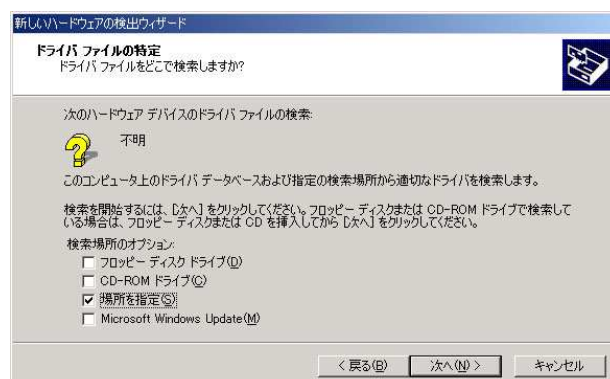


9. 次のデバイスが認識されます。[次へ]をクリックします。

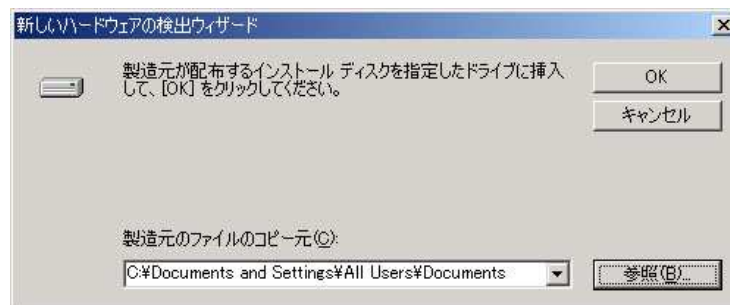
10. 「デバイスに最適なドライバを検索する」にチェックをし、[次へ]をクリックします。



11. 「場所を指定」にチェックをし、[次へ]をクリックします。



12. [参照]をクリックし、ダウンロードした「MonsterTV Multi」フォルダを指定します。



13. [OK]をクリックします。

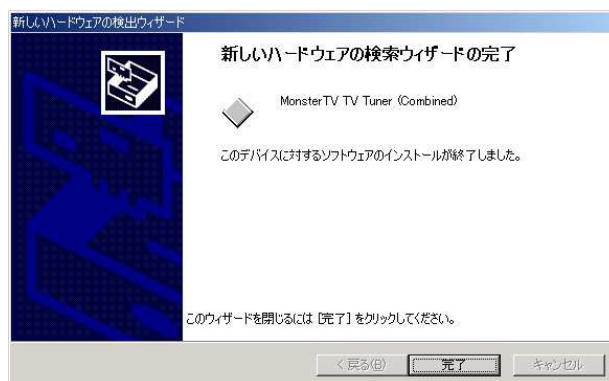
14. 下の画面が表示されるので、[次へ]をクリックします。



15. 下の画面が表示された場合は、[はい]をクリックします。

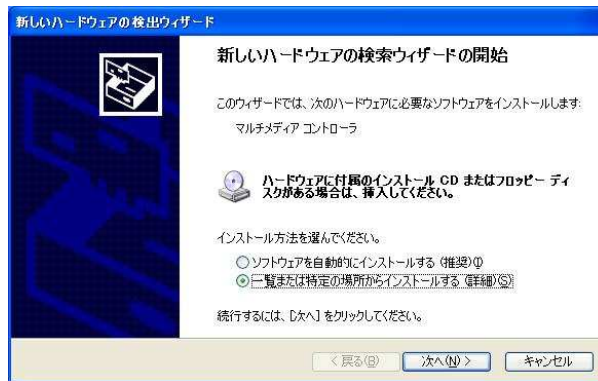


16. 下の画面が表示されるので、[完了]をクリックします。※1

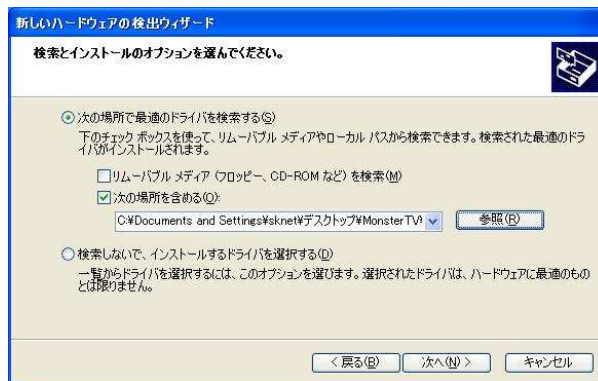


## 【WindowsXP の場合】

1. 「新しいハードウェアの検出ウィザード」が起動するので、「一覧または特定の場所からインストールする」にチェックをし、「次へ」をクリックします。



2. 「次の場所を含める」にチェックをし、「参照」をクリックします。



3. ダウンロードした「MonsterTV Multi」フォルダを指定します。
4. [次へ]をクリックします。
5. 下の画面が表示された場合は、[続行]をクリックします。

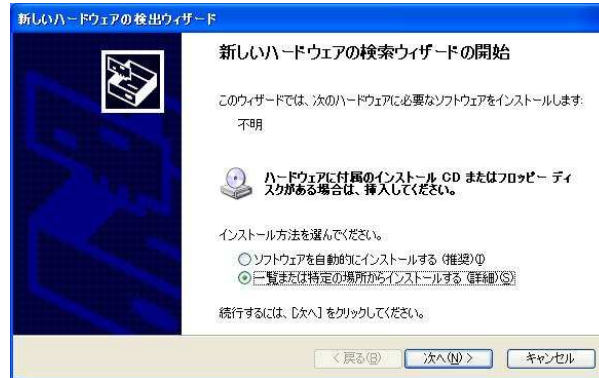


6. 下の画面が表示されるので、[完了]をクリックします。※1

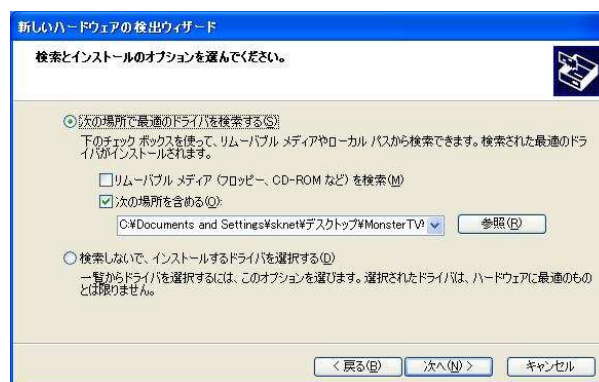




7. 次のデバイスが認識されます。「一覧または特定の場所からインストールする」にチェックをし、[次へ]をクリックします。



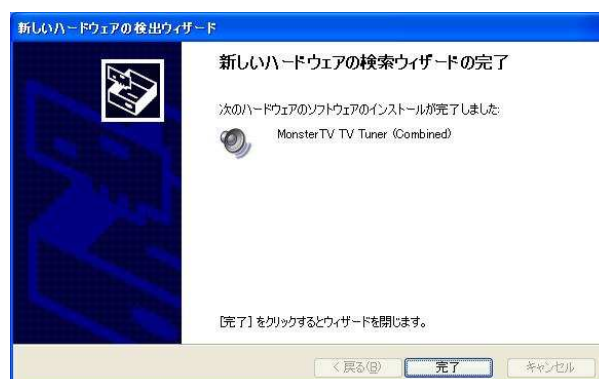
8. 「次の場所を含める」にチェックをし、[参照]をクリックします。



9. ダウンロードした「MonsterTV Multi」フォルダを指定します。
10. [次へ]をクリックします。
11. 下の画面が表示された場合は、[続行]をクリックします。



12. 下の画面が表示されるので、[完了]をクリックします。※1



## ※ 1

MonsterTV PH-R/PH-GTR を複数枚使用時は、同じハードウェアウィザードが表示されます。  
同じ手順に沿ってドライバのインストールを行ってください。

### ■STEP4 ドライバの確認

正常にドライバがインストールされているか確認します。

#### 【Windows2000 の場合】

1. [スタート]-[設定]-[コントロール パネル]-[システム]をクリックします。
2. [ハードウェア]タブの[デバイスマネージャ]をクリックします。
4. [デバイスマネージャ]の[サウンド、ビデオ、およびゲームコントローラ]の項目の左にある「+」マークをクリックし、インストールされているドライバを表示します。

#### 【WindowsXP の場合】

1. [スタート]-[コントロールパネル]-[パフォーマンスとメンテナンス]をクリックします。
2. [システム]-[ハードウェア]タブ-[デバイス マネージャ]をクリックします。
3. [デバイスマネージャ]の[サウンド、ビデオ、およびゲームコントローラ]の項目の左にある「+」マークをクリックし、インストールされているドライバを表示します。



ここに「MonsterTV TV Tuner (Combined)」および「MonsterTV Video Capture Device (Combined)」が、取り付け枚数分表示されていればドライバのインストールは正常に完了しています。

### ■STEP5 アプリケーションインストール

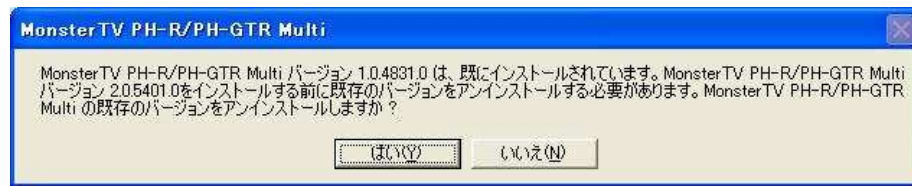
※アプリケーションをインストールする前に、実行している他のアプリケーションを全て終了してください。

※インストールは Administrator、管理者権限をもつユーザーで行ってください。

1. ダウンロードした「MonsterTV Multi」フォルダ内の「MonsterTV\_Multi.exe」をダブルクリックします。



2. 既に異なったバージョンのアプリケーションがインストールされている場合は、下の画面が表示されます。[はい]をクリックしてインストール済みのアプリケーションをアンインストールします。



3. 下の画面が表示されますので、[次へ]をクリックします。



4. アプリケーションをインストールするフォルダを指定します。インストール先を変更する場合は[参照]をクリックして、インストールするフォルダを指定し、[次へ]をクリックします。



5. [次へ]をクリックします。
6. 下の画面が表示されるので[終了]をクリックします。





7. 下の画面が表示された場合は、[OK]をクリックします。



8. パソコンを再起動します。

以上でドライバ及びアプリケーションのインストールは終了です。

エスケイネット株式会社 <http://www.sknet-web.co.jp>  
Copyright SKnet corporation, ltd. All Rights Reserved